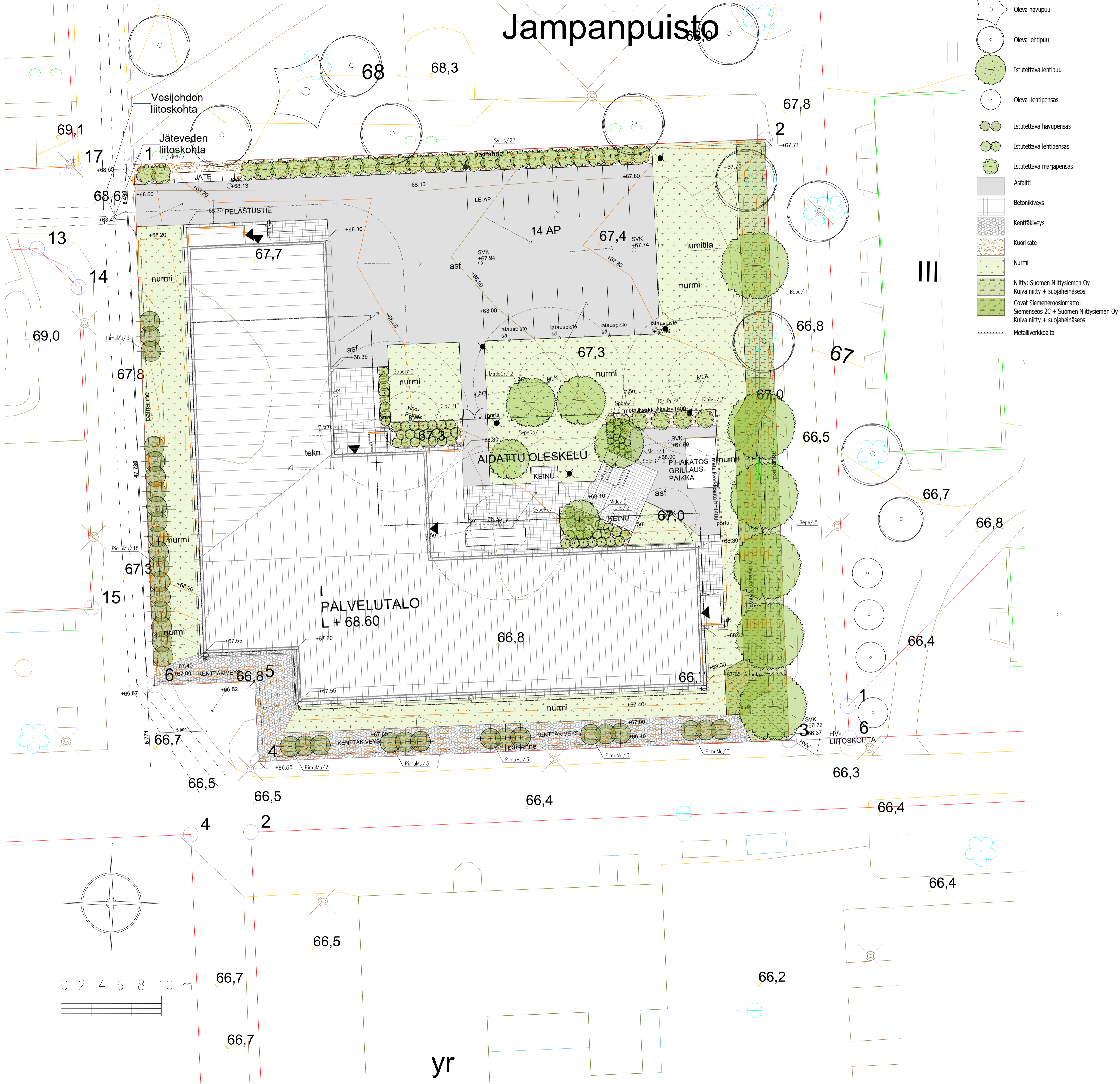


Kaupunkikuvamateriaali

Jampankaari 5, palvelutalo

PIHASUUNNITELMA 1:200

Jampanpuisto

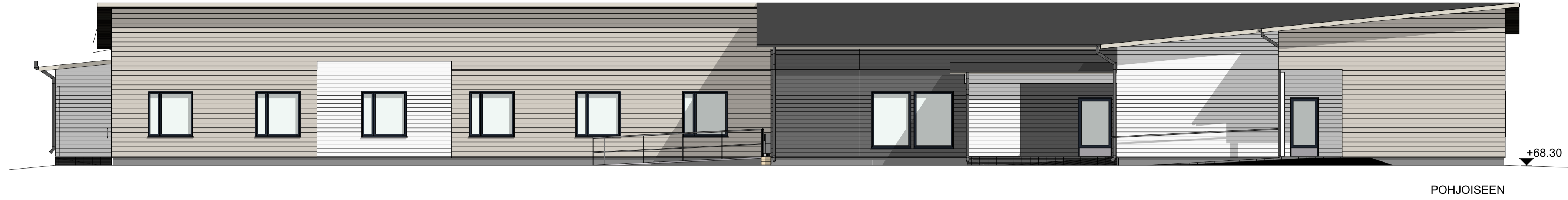


MERKINNÄT

- Oleva havupuu
- Oleva lehtipuu
- Istutettava lehtipuu
- Oleva lehtipensas
- Istutettava havupensas
- Istutettava lehtipensas
- Istutettava marjapensas
- Asfaltti
- Betonikiveys
- Kenttäkiveys
- Kuonikate
- Nurmi
- Niity: Suomen Niittysiemien Oy
- Kuiva niitty + suojajehinäseos
- Covat Siemeneroosiomatto: Siemenseos 2C + Suomen Niittysiemien Oy
- Kuiva niitty + suojajehinäseos
- Metalliverkkoaita

KASVILUETTELO	TUNNUS	NIMI	KOKO	KASVIAL. SYV.	MEN. VYOH.	IST. ET.	KPL
LEHTIPUUT	Bepe	Betula pendula, ruusukoivu	ry 12-14	100 cm	VIII	700 cm	6
	MaPrEr	Malus Prunifolia-ryhmä 'Erstaa', paratiisiomenapuu	150-250	80 cm	V		1
	SyPeRo	Syringa x prestoniae 'Royalty', isabeliansyreeni (rung.)	150-250	80 cm	VII		2
LEHTIPENSAAT	Dilo	Diervilla lonicera, keltavuhkenkuusana	30-50	40 cm	IV-V	90 cm	37
	Spbet	Spiraea betulifolia 'Island', kaivuengervo	30-50	40 cm	VI	70 cm	15
	Spjoli	Spiraea japonica 'Lilly', tummakiuengervo	30-50	40 cm	IV	60 cm	12
	Syjos	Syringa josikaea, unkarinsyreeni	30-50	40 cm	VIII	150 cm	29
HÄIVIPENSAAT	Mide	Microbiota decussata, tuivio	30-40	40 cm	VI	100 cm	5
	PimuMu	Pinus nugo 'Mughus', vuorimanttu	40-50	40 cm	I-VI	150 cm	33
HÄIVIKASVIIT	MadoJa	Malus domestica 'Grennan', tarhaomenapuu 'Grennan'	150-250	80 cm	V	120 cm	2
	MadoJaS	Malus domestica 'Jättimäla', tarhaomenapuu 'Jättimäla'	30-50	40 cm	V	120 cm	2
	RinMo	Ribes nigrum 'Mortti', mustaherukka 'Mortti'	30-50	40 cm	V	120 cm	2
	RiruPu	Ribes rubrum 'Punhiikka', punaherukka	30-50	40 cm	V	120 cm	2

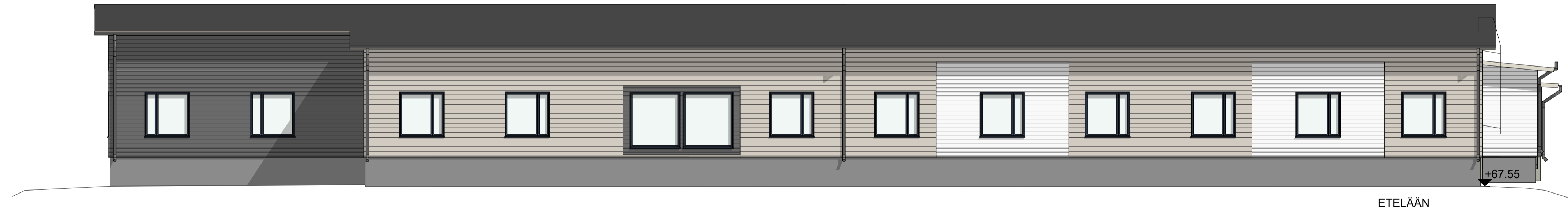
K.osa/Kylä JAMPPA	Kortteli/Tila 186 - 9 - 973 - 1	Tontti/Rn:o	Viranomaisten arkistoinnimerkintä varten
Rakennusomajärjestö UUDISRAKENNUS	Rakennusjärjestön nimi ja osoite PALVELUTALO JAMPANKAARI 04440 JÄRVENPÄÄ	Piirustustaji LUONNOS	Mittakaavat PIHASUUNNITELMA 1:200
Suunnittelija Aila Taskila	Hyväksyjä Meeri Alatalo	Suunnitteluvuosi, työnnumero ja piirustuksen numero YMP 25009 00	Päiväys 27.2.2025 OULU



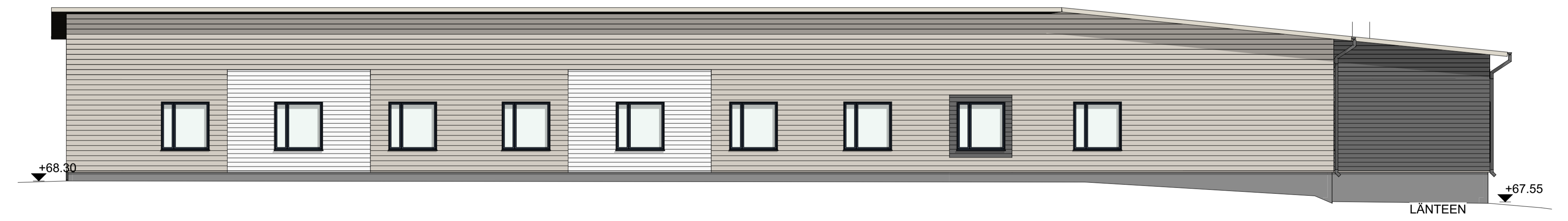
POHJOISEEN



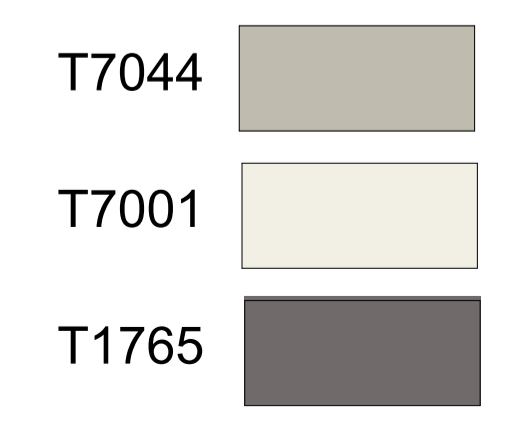
ITÄÄN



ETELÄÄN



LÄNTEEN



JULKISIVUMATERIAALIT JA -VÄRIT

1. VESIKATE, BITUMIKERMI TUMMAN HARMAA
2. RÄYSTÄÄT, TEKNOS T7044 VAALEA RUSKEA
3. JULKISIVUPANEELI, TEKNOS T7001 LUONNONVALKOINEN
4. JULKISIVUPANEELI, TEKNOS T7044, VAALEA RUSKEA
5. JULKISIVUPANEELI, TEKNOS T1765 TUMMAN HARMAA
6. RIMA/ PUU, TEKNOS T7001 LUONNONVALKOINEN
7. VESIKATTOVARUSTEET TUMMAN HARMAA RR23
PELLITYKSET TUMMAN HARMAA RR23
8. RÄYSTÄSKOURUT / SYÖKSYTORVET TUMMA HARMAA RR23
9. SOKKELI BETONINHARMMAA
10. IKKUNAT JA OVET, VESIPELLIT, TUMMAN HARMAA RR23
PIELILAUDAT SEINÄVÄRIN MUKAAN

Revisio	ID	Muutos	Lähetäjä	Muuttaja	Lähetysajan päiväs

Korkeusjärjestelmä N2000			
Kaupunginosa/Kylä MUIJALA	Kortteli/Tila 444-26-600-1	Tontti/Rnro	Viranomaisten merkintöjä
Rakennuksen numero/Rakennustunnus			
Rakennusluokitus UUDISRAKENNUS	Piirustaja PÄÄPIIRUSTUKSET	Juokseva nro 136	
Rakennuskohde Palvelutalo Jampankaari 04440 JÄRVENPÄÄ	Piirustuksen sisältö Värijulkisivut	Mittakaava 1:100	
Suunnittelijan yhteystiedot: yritys, osoite ja puhelinnumero Arkkitehtitoimisto Jari Hintsala Leirintäalueentie 3 97700 Ranua email. jari.hintsala2@gmail.com	Työnumero #Prnr	Piirustuksen tunnus ARK 06	Muutos
Vastuullinen suunnittelija: nimi, tutkinto, allekirjoitus ja pätevyys	Suunnitteluala AR	Tiedosto WeiCo_Järvenpää_Jampankaari.pln	
Jari Hintsala, arkkitehti SAFA	4.3.2025		











Ortokuvat Järvenpää ▾